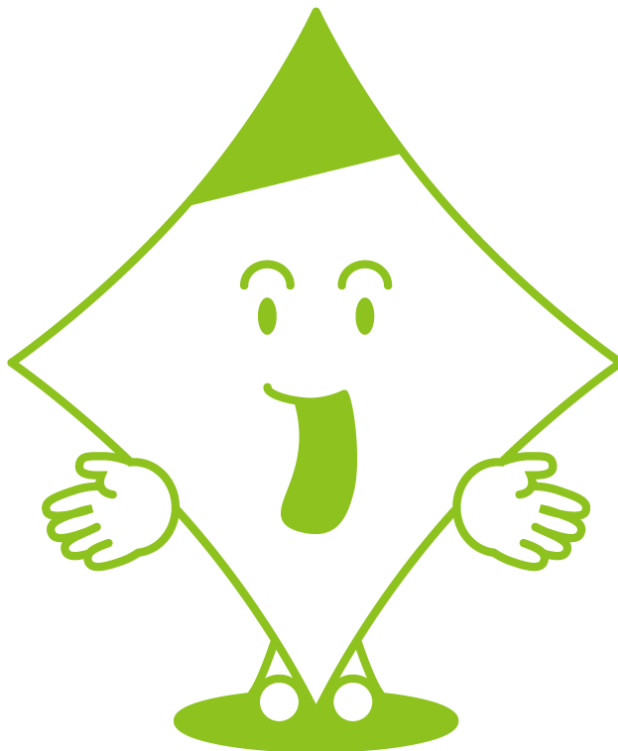


# 社会保険加入を守って、 安心して働いてもらいましょう



従業員の通勤途中の事故やケガ、病気、将来の年金、余儀なく退職せざるを得なくなったときの生活保障や再就職のための出費・・・そんな従業員の不安を取り除くためのセーフティネットが社会保険です。従業員が安心して力を発揮できるよう社会保険の加入手続きをお願いします。

## 適用事業所はかならず加入を

年金や健康保険に関する社会的関心が高まっています。法人であれば従業員数に関わらず強制適用事業所であり、従業員を雇用している場合は、ほとんど適用事業所となります。もう一度、右表をご覧ください。自社が適用事業所かどうか、加入要件を満たしている従業員を適正に加入させているか、チェックをお願いします。

強制適用にも関わらず加入手続きを怠っていたり、加入要件を満たしている従業員の手続きをしないなどの場合、過去2年分に遡り保険料を徴収されたり、6カ月以下の懲役又は50万以下の罰金刑が科せられる可能性があります。

## アルバイトやパートも 被保険者となることがあります

労災保険は事業所単位で加入するため、採用のたびに手続きする必要はありませんが、雇用保険・健康保険・厚生年金保険はアルバイトやパートでも要件を満たしていれば加入させなければなりません。家族の被扶養者となっている場合など、本人が加入を嫌がる場合もありますが、要件を満たせば本人の意思に関係なく加入する義務があります。

## 加入しなければならない事業所と要件

(2022.10月1日施行)

	適用事業所	被保険者
労災保険	労働者を雇用するすべての事業所	すべての労働者（雇用形態問わず）
雇用保険		週所定労働時間が20時間以上かつ31日以上雇用される見込みがある者
健康保険	すべての法人事業所または個人事業のうち常時5人以上雇用する事業所 ※5人以上の個人事業所であってもサービス業の一部（クリーニング業、飲食店、ビル清掃業等）や農業、漁業等を除きます	所定労働時間および所定労働日数が一般社員の4分の3以上の者または次の①～⑤すべてを満たしている者 ①所定労働時間が週20時間以上 ②雇用期間が2か月を超えて見込まれる ③月額賃金が ¥ 88,000 以上 ④学生でない ⑤従業員数が 101人以上の会社（特定適用事業所）で働いている、もしくは 100人以下の会社で働いていて保険加入の労使合意がある
厚生年金保険		



## こんなトラブルを避けるために



応募者や求職者からの声を参考に、トラブル回避術をまとめました。

### 社会保険完備ってどの保険のこと？

病院の事務に勤務する場合、医師国保と言われました。社会保険完備とどう違うのですか？



『社会保険完備』『各種社会保険』などと記載する場合は、**労災保険、雇用保険、健康保険、厚生年金保険の4種に加入していることを指している求人メディアが多いようです。**そのため、医師、建築土木、理美容国保組合など同種の事業者を組合員として組織する国民健康保険組合の場合、『社会保険完備』と記載しないことがありますので、求人メディアの担当者にご確認のうえ表示をお願いいたします。

### 本採用後しか社保の加入しない？

社会保険は試用期間後の本採用の時に加入すると言われました。即、加入できないのですか？

**試用期間や研修期間中であっても要件を満たせば加入させなくてはなりません。**社会保険は働く人にとって、大切な保障となるものです。保険に加入していない空白期間を作らないよう加入届出期限を守って、遅滞なく手続きする必要があります。空白期間ができてしまうことによって、受けられるはずの保障が受けられないなどのトラブルに発生することもあります。



### 社会保険に加入していない会社があるの？

5人以上の従業員がいれば、社会保険に加入する義務があるはずなのに、中華屋のアルバイト面接で加入していないと言われました。調理中に怪我や火傷をしたらどうするの？

5人以上の従業員がいても、社会保険適用外の事業所があります。法人化していない個人の事業でサービス業の一部（飲食業、クリーニング業、ビル清掃業など）や、漁業、農業などです。しかし、そのような事業所でも、**労働者を雇った以上、労災保険、雇用保険の加入義務が発生しています。**雇用保険には被保険者に加入要件があり、要件を満たした労働者ごとに手続きが必要ですが、労災保険は事業所単位で加入するため、すべての労働者が被保険者となります。



### 年金受給者も加入するの？

自分はもう年金を貰っているが、働く場合はまだ年金保険料を払う必要がありますか？

厚生年金保険の適用事業所では、年金受給者であっても**70歳未満で加入要件を満たしている労働者は、原則として被保険者となります。**なお、年金受給者の場合、給与収入の額によって年金が減額・停止されるケースもありますので、事業主としてはその点にも留意しておきたいものです。また、健康保険は75歳で後期高齢者被保険者に該当するまでは、被保険者となります。



## この資料は全国求人情報協会の下記会員がお届けしています

#### ●正会員（2024.6.1現在）

北海道／エスタ、北海道アルバイト情報社 山形県／青陵社 千葉県／千葉キャリア 東京都／アイデム、アクセスネクステージ、アルバイトタイムス、イフ、ウィルビー、HRソリューションズ、HRビジョン、エン・ジャパン、学情、キャリアタス、広済堂ビジネスサポート、コンフィデンス・インターワークス、ジェイ・ブロード、ジャスネットコミュニケーションズ、人材ドラフト、セイファート、ダイヤモンド・ヒューマンリソース、ツナググループ・ホールディングス、ディップ、パーソルキャリア、ピーススタイルメディア、ブリッジ、文化放送キャリアパートナーズ、マイナビ、リクルート、リス、リッツMC 新潟県／桐朋 愛知県／ディーピーティアー 滋賀県／バイサイドプランニング 京都府／日本広報企画 大阪府／関西ぱど、泉州広告、大新社、ニワダニネットワークシステム、NEOプロモーション 兵庫県／毎日ジャーナル 奈良県／人材ニュースネクスト 島根県／メリット 岡山県／KG情報、ティーアイシー 山口県／ビジネスアシスト 香川県／求人タイムス社 高知県／四国工芸 福岡県／求人ふくおか、テレバイス 熊本県／あつまるホールディングス 鹿児島県／NEXWORK 沖縄県／求人おきなわ、冒険王、ラジカル沖縄

#### ●賛助会員（2024.4.1現在）

栃木県／オーバス・アドエージェンシー 東京都／アイデムコーポレーション、アドエド、アントレ、EMIパートナーズ、イオレ、スカウト、トラスト・プラン、トレンドイノベーション、パフ、ビズリンク、プレシャスパートナーズ、LAPRAS、リライアス

公益社団法人全国求人情報協会 〒102-0071 東京都千代田区富士見2-6-9 雄山閣ビル3階 Tel03-3288-0881 <https://www.zenkyukyo.or.jp/>